

「私のおすすめウォーキングコース」を募集します

ウォーキングはいつでも、誰でも、コロナ禍でも手軽にできる運動です。

健康づくりと甘楽町により親しんでいただくために、皆さんのおすすめのコースやお気に入りのスポットを募集します。

応募いただいたコースは、広報などで紹介させていただきます。

応募方法

様式は問いませんので、次の内容を記入し健康課係へ提出してください。

- ① おすすめのウォーキングコース・スポットの地図
 - ※ Googleマップを印刷するなど、別紙で提出いただいても構いません。
 - ② 所要時間
 - ③ 歩数または距離
 - ④ おすすめポイント(例:花が咲いている・ここからの景色がきれいなど)
- ※ ホームページに「応募用紙」を掲載しますのでご利用ください。
 ※ 郵送やファクスでの応募も可能

です。

応募締切 12月28日(水)まで

応募・問い合わせ

ここに甘楽 健康課係

〒370-2213

甘楽町大字白倉1395-1

電話 (67) 5159 FAX (67) 7066



町ホームページ

「G・WALK+」(ジーウォークプラス)は、日々の健康づくりの取り組みをサポートする群馬県公式の健康アプリです。

スマートフォンを持ち歩くだけで歩数を自動で記録し、毎日の体重・血圧を記録して、グラフで見ることが出来ます。自宅で取り組めるエクササイズ動画の配信やバーチャルウォーキングなども体験できます。

また、個人の健康づくりに関する取り組み(歩数、体重など)の入り力、健康イベントへの参加など)に対し「健康ポイント」が付与されます。貯まったポイントに応じて抽選へ応募すると「特典」が当

たります。

利用料は無料ですのでぜひご参加ください。(通信料はかかります)

※ 詳しくは県ホームページをご覧ください。

ページをご覧ください。

対象

群馬県内に在住・在勤・在学で18歳以上の人

ダウンロードについて

左記の二次元コードよりダウンロードするか、各アプリストアにて「ジーウォークプラス」で検索してダウンロードしてください。

Android版の場合「G・WALK+」に加え、「Google Fit」のダウンロード・登録が必要です。

Android版 iOS版



アプリについての問い合わせ

カラダライブコールセンター

電話 0570-077-122

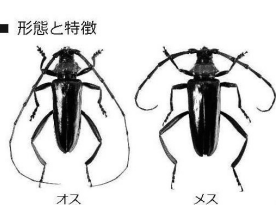
月～金曜日 午前9時～午後6時
 (祝日、年末年始を除く)

問い合わせ

群馬県健康長寿社会づくり推進課
 電話 027-226-2604

特定外来生物「クビアカツヤカミキリ」にご注意ください

特定外来種クビアカツヤカミキリは、幼虫がサクラや果樹などに寄生し、木の中を食い荒らす外来昆虫です。



クビアカツヤカミキリの特徴
 光沢のある黒色で胸部(クビの部分)が赤色をしているカミキリムシです。

この昆虫を発見したら速やかに住民課環境係までご連絡ください。詳しくは町ホームページをご確認ください。

問い合わせ

住民課環境係 電話 (64) 8315



新しい上州新屋駅がオープンします

道路の拡幅に伴い整備を進めていた上州新屋駅の新駅舎と新ホームが北側に移設され、8月26日(金)から使用開始となります。

駅舎周辺の道路工事などは引き続き行われますので、ご利用の際はご注意ください。

問い合わせ

企画課企画調整係 電話 (74) 3133