

通いの場

歩いて通える身近な場所で、軽体操や交流など住民や民間団体が主体となって運営しています。介護予防はもちろん、いきいきと安心して暮らせるまちづくりの一端を担っています。

代表者と参加者にそれぞれ感想を聞きました。

- ①代表・運営者 ②場所 ③日時 ④やっていること

長寿の里・秋畑筋力トレーニング教室

- ① 浅香厚子さん(秋畑)
- ② 秋畑地域交流センター
- ③ 火曜日、午後1時30分～3時30分
- ④ ストレッチ、筋力トレーニング体操

感染症対策に気を付け開催しています。

自宅に近い場所で参加しやすく、毎週楽しみにしています。



おしゃべり会

- ① 茂木恵子さん(福島)
- ② 代表者宅敷地内
- ③ 月～土曜日、午前8時～11時 ※荒天時休み
- ④ おしゃべり、グラウンドゴルフ

参加者にお任せしています。敷地を利用していただいております。

おしゃべりできて楽しいし、通うようになって元気になりました。



りぼん健康サロン

- ① りぼん薬局(金井)
- ② 金井研修センター
- ③ 木曜日、午後2時～4時
- ④ 筋力トレーニング体操、お薬相談

体操時には安全かつ効果的にできるよう声かけしています。参加者の協力で続けられています。

今まで休まず、120回くらい参加しています。



長寿カフェ あきはた

- ① 田村清子さん(秋畑)
- ② 秋畑地域交流センター
- ③ 金曜日(第5週休み)、午前11時～午後2時
- ④ おしゃべり、軽食の提供

当初は参加が少なく不安でしたが、今は参加者、協力者ともに増えにぎわっています。

毎回、おいしい軽食とコーヒーが楽しみです。



シルクdeカフェ

現在感染症対策のため休止中です

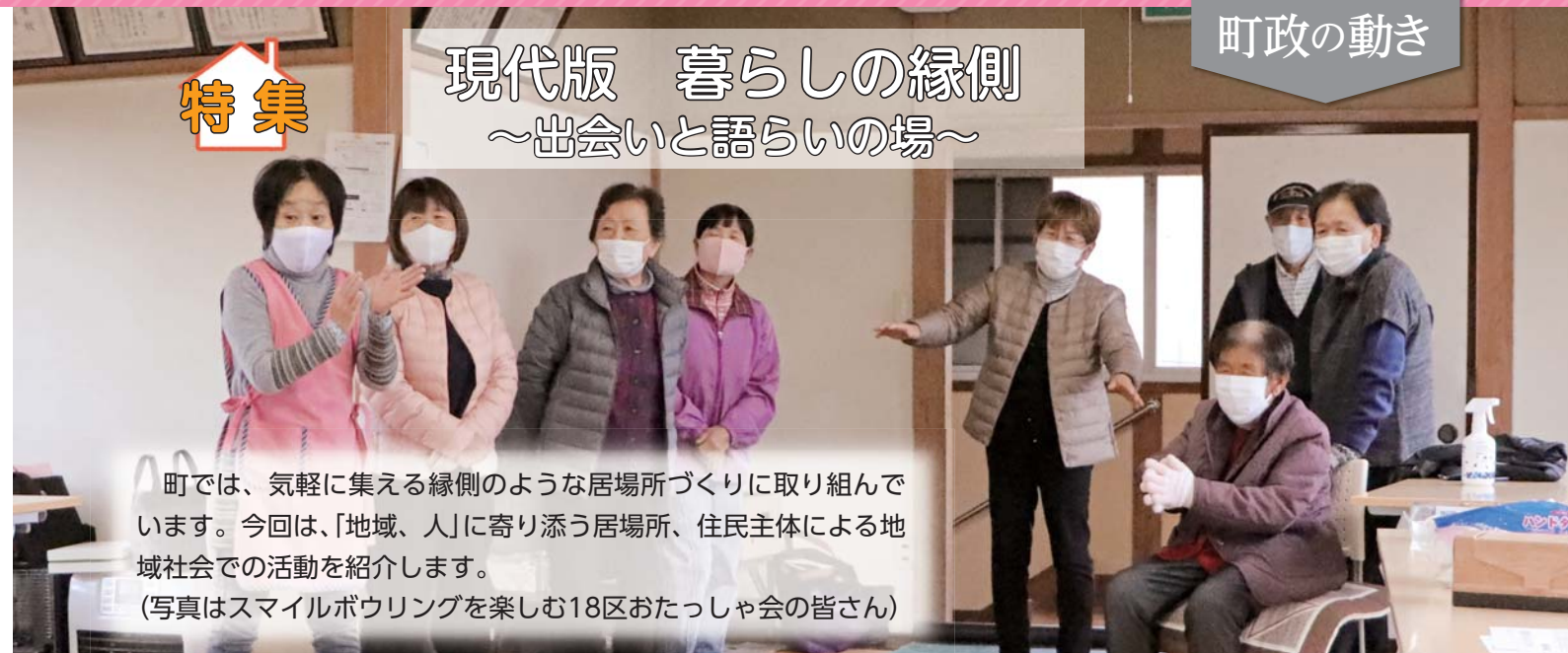
- ① 社会福祉法人かんら会
- ② 特別養護老人ホームシルクおばた(善慶寺)

再開しましたら、お出掛けください。

地域の居場所である「おたっしゃ会」や「通いの場」は高齢者の健康を向上させ、社会的孤立を防ぐ重要な役割があります。町では「通いの場」を新規で立ち上げてくれる人・団体を支援します。詳しくは地域包括支援センターにお問い合わせください。 ■町地域包括支援センター ☎67-5182

特集

現代版 暮らしの縁側 ～出会いと語らいの場～



町では、気軽集える縁側のような居場所づくりに取り組んでいます。今回は、「地域、人」に寄り添う居場所、住民主体による地域社会での活動を紹介します。

(写真はスマイルボウリングを楽しむ18区おたっしゃ会の皆さん)

おたっしゃ会

誰もが住み慣れた地域社会で、安心して暮らし続けられるようにと平成12年から始まり、現在21カ所で実施しています。ボランティアにより運営され、地域の人交流できる場となっています。代表して2つの地区のおたっしゃ会関係者にその思いを聞きました。

金井おたっしゃ会



ボランティア 飯島悦子さん

毎月第4火曜日に、金井研修センターで開催しています。20人くらい集まり、町保健師の健康チェックを受けたりおしゃべりをしています。

また、参加者におたっしゃ会の日を楽しみにしてもらいたいという思いから、作品を作り上げる達成感や家に持ち帰っても楽しめる、季節に合わせた工作も実施しています。

地域の人が集まって顔が見える場なので、参加者の健康や、人と人とのつながりを大切にこれからも活動を続けていきたいです。参加者は随時募集しています。お気軽にご参加ください。



クリスマスリースを作成しました。「自宅でクリスマスを楽しもう！」

二日市おたっしゃ会



代表 田中宏一さん

毎月第1・第3木曜日に、二日市公会堂で開催しています。毎回10～15人くらいの人が集まり、民生委員経験者など6人が運営に携わっています。

普段は、おしゃべりをしたりゲームをしたり地域の人々が気楽に集まれる場所です。イベントも企画し町内を巡ったり、先日は福島駅から電車に乗り「めんたいパーク」に行きました。みんなとても楽しそうでした。

皆さんにとって楽しい場でありたい、そして地域に自分の居場所があれば、支える仲間づくりができ、地域の活性化にもつながると思います。



リンゴ狩りに出掛けました。「私とリンゴどっちが可愛い?！」