

サクラが 危ない!



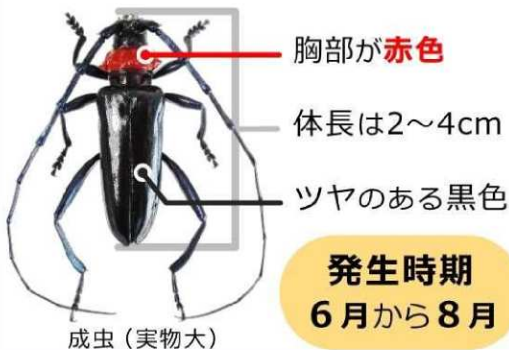
特定外来生物 **クビアカツヤカミキリ** が県内で確認されています

クビアカツヤカミキリは、サクラやウメ、モモなどに寄生し、幼虫が木の中を食い荒らす外来昆虫です。木を弱らせ、枯らしてしまうため、サクラの花見やウメなどの生産に大きな影響が出るおそれがあります。

駆除と情報提供

にご協力をお願いします!

成虫は、踏みつぶすなどして
その場で駆除してください。



発生時期
6月から8月

詳しくはこちら
クビアカツヤカミキリの見分け方
市町村の連絡先 など



成虫やフラス(幼虫の排出物)を見つけたら、
場所などを最寄りの市役所・町村役場へ
お知らせください。



大量に排出されたフラス

形はかりんとう状

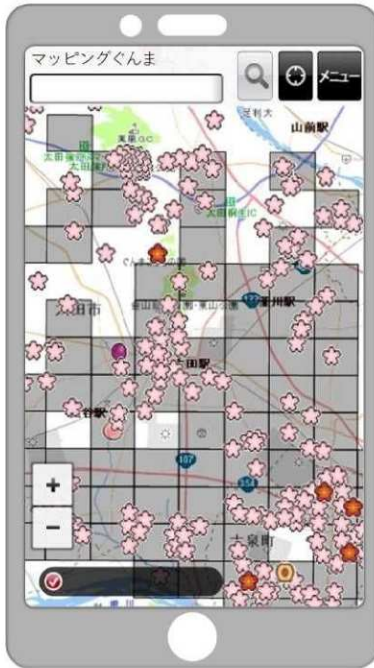
クビアカツヤカミキリの被害の拡大を防ぐためには、 早期に発見し、駆除することが重要です



ぐんまクビアカマップ

県内におけるクビアカツヤカミキリの被害状況等を確認できる電子地図です

※ パソコン、スマートフォン等からご利用になれます



1 調べる

アクセス方法

「マッピングぐんま」の「自然・環境情報」から「ぐんまクビアカマップ」を選択

マッピングぐんまURL : <https://www2.wagmap.jp/pref-gunma>



被害発生地



幼虫が寄生する樹木の植栽地点 (公共施設等)



2 見つける

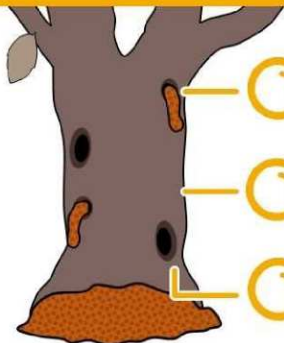
マップを参考にお住まいの地域等の被害を確認してください

3 駆除と情報提供

成虫やフラスを発見したら駆除と情報提供にご協力をお願いします

お住まいの地域の被害状況の確認や防除・予防対策に、ぜひご活用ください！

被害確認のポイント



フラス

幼虫が排出するフンと木くずの混ざったもの

フラス



木の種類

サクラ、ウメ、モモ、スモモなどバラの仲間の木

成虫の脱出孔

成虫が木から出た穴



成虫の脱出孔

縦に長い楕円形
(縦 2 ~ 3 cm)



クビアカツヤカミキリは「特定外来生物」です

法律により、飼育や生きたままの運搬・販売・野に放つことなどが **禁止** されています。

お問合せ先

最寄りの市役所・町村役場

群馬県環境森林部自然環境課



詳しくはこちら
クビアカツヤカミキリの見分け方
市町村の連絡先 など

電話 : 027-226-2872