

現在の財政事情 収入率57% 支出率45% 42年度の一般会計予算で

億九千六百六十八万四千九百... 収入率57% 支出率45%

41年度一般会計決算表

Table with columns: 歳入 (歳入区分, 決算額, 構成比), 歳出 (歳出区分, 決算額, 構成比)

歳入

歳入 千五百四十六万九千九百...

歳出

歳出 千六百六十八万四千九百...

「かんぱん」「ちばん」... 「かばん」



白ばらは明るく正しい選挙のシンボルです

「かんぱん」「ちばん」... 「かばん」

「かんぱん」「ちばん」... 「かばん」

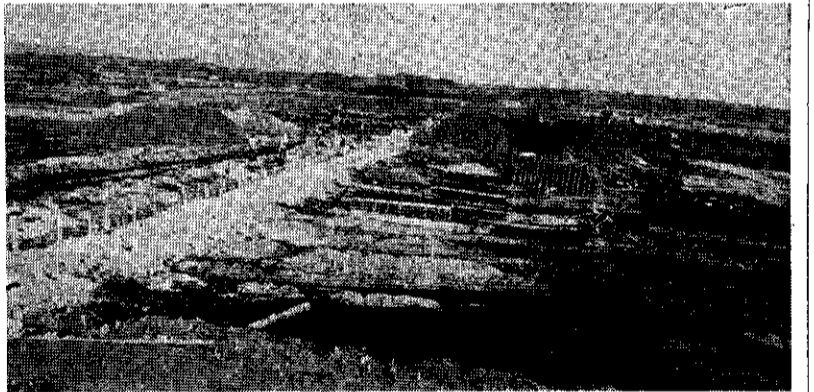
明るく正しい選挙のために

買収供応をなくそう

買収供応をなくそう... 「買収供応をなくそう」

特別会計 国民健康保険 支出の状況

国民健康保険 支出の状況... 歳入五千七百五十七万九千...



農業構造改善事業 上野と善慶寺地区進む

農業構造改善事業は本年度事業として上野地区(第3工区)土地基盤整備を実施しています。

この工事は、本年度末までに全部完了し... 写真(上)は上野の工事現場

道路愛護で 秋畑地区受賞

二月十五日、前橋市で、県と県の道路愛護協会の主催で「道路愛護優良地区」の表彰式が行なわれました。

金井の町営住宅 入居は4月1日から

町では三月下旬に入居者募集して、四月一日から新しいベッドタウンとしての活動をはじめる計画です。

簡易保険に加入を

国民のみならず、親しまれご信頼をいただいている郵便局の簡易保険は創業以来半世紀を経過し、保有契約も五

二中に自動車 寄贈

上野の吉田さん 大字上野、吉田寿美雄さん(22才)は、第二中学校(高田元八郎校長)の備品として自動車一台(トヨタ・コロナライン)を寄贈されました。



町政懇談会を 開催する

二月二十六日、役員会議室で、執行側と議会議員、区長などによる「町政懇談会」が開催されました。

火の元に 用心

春は風の季節です。こんなときに火災がおきると大きな災害になります。火の元には十分注意しよう。